

# Palazzo Avogli-Trotti: intervento di fissaggio del soffitto dipinto a calce e tempera su incannucciato.

Docente: Fabio Bevilacqua

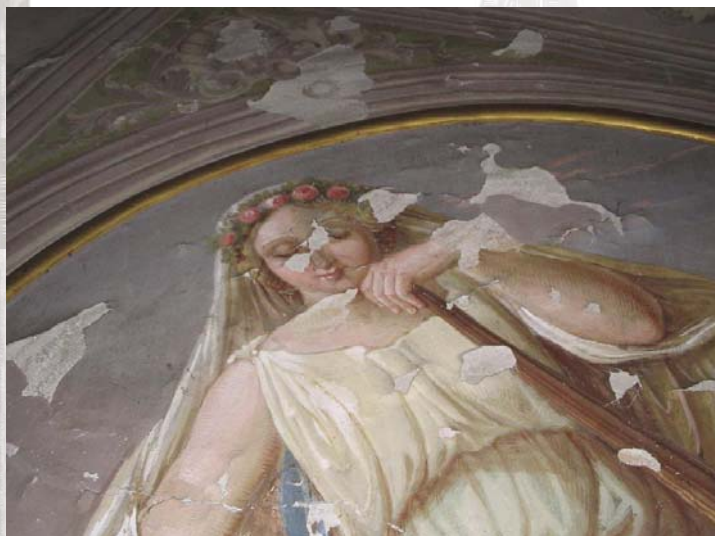


Immagine del precario stato di conservazione del soffitto dipinto.



fig. 14

Primi interventi di fissaggio della pellicola pittorica sollevata con velinature di carta giapponese e carbossimetilcellulosa.



Dettagli dei dipinti su cui è stata applicata la velinatura con carta giapponese per fissare la pellicola pittorica e l'intonachino distaccato.

