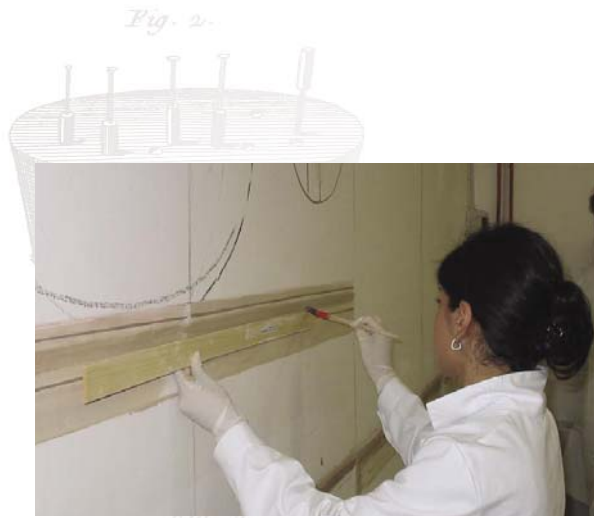


# Studio di decorazioni

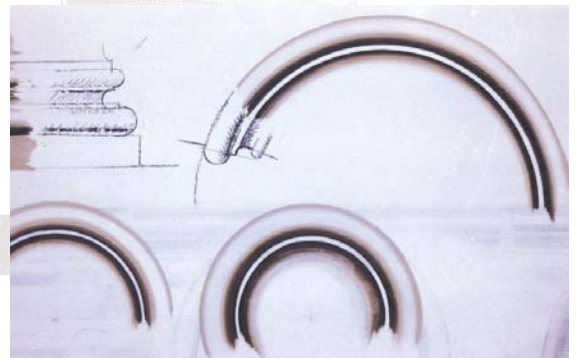
Docenti: Emanuele Taglietti, Antonio Utili



Studio del chiaroscuro e del finto rilievo con tecnica a tempera.



Tecnica di realizzazione di cornici decorative monocrome.



Boiseries con cornici decorative e inserti marmorei realizzati con tecniche miste.



Sovraporta in legno dipinto a tempera con tecnica monocromatica a quattro tinte.



Fig. 20.

Fig. 21.

Fig. 22.

Fig. 23.

Studio di figura: tecnica monocromatica a tempera su tela.



Finto legno realizzato con diverse tecniche, utilizzando strumenti creati in laboratorio utili anche per riprodurre la finta radica. Tecnica: olio e tempera.



Pannello decorativo a olio su tavola verniciata a gommalacca e anticato.



Trompe-l'oeil a tempera con accenni di prospettiva tonale e architettonica.

